



Interreg
POCTEFA



Cofinanciado por
la UNIÓN EUROPEA
Cofinancé par
l'UNION EUROPÉENNE

Résultats des Living Labs

Vie autonome dans les territoires de montagne et ruraux



L'INNOVATION NAÎT DE L'EXPÉRIENCE VÉCUE : LIVING LAB, LA VISION VS LA RÉALITÉ



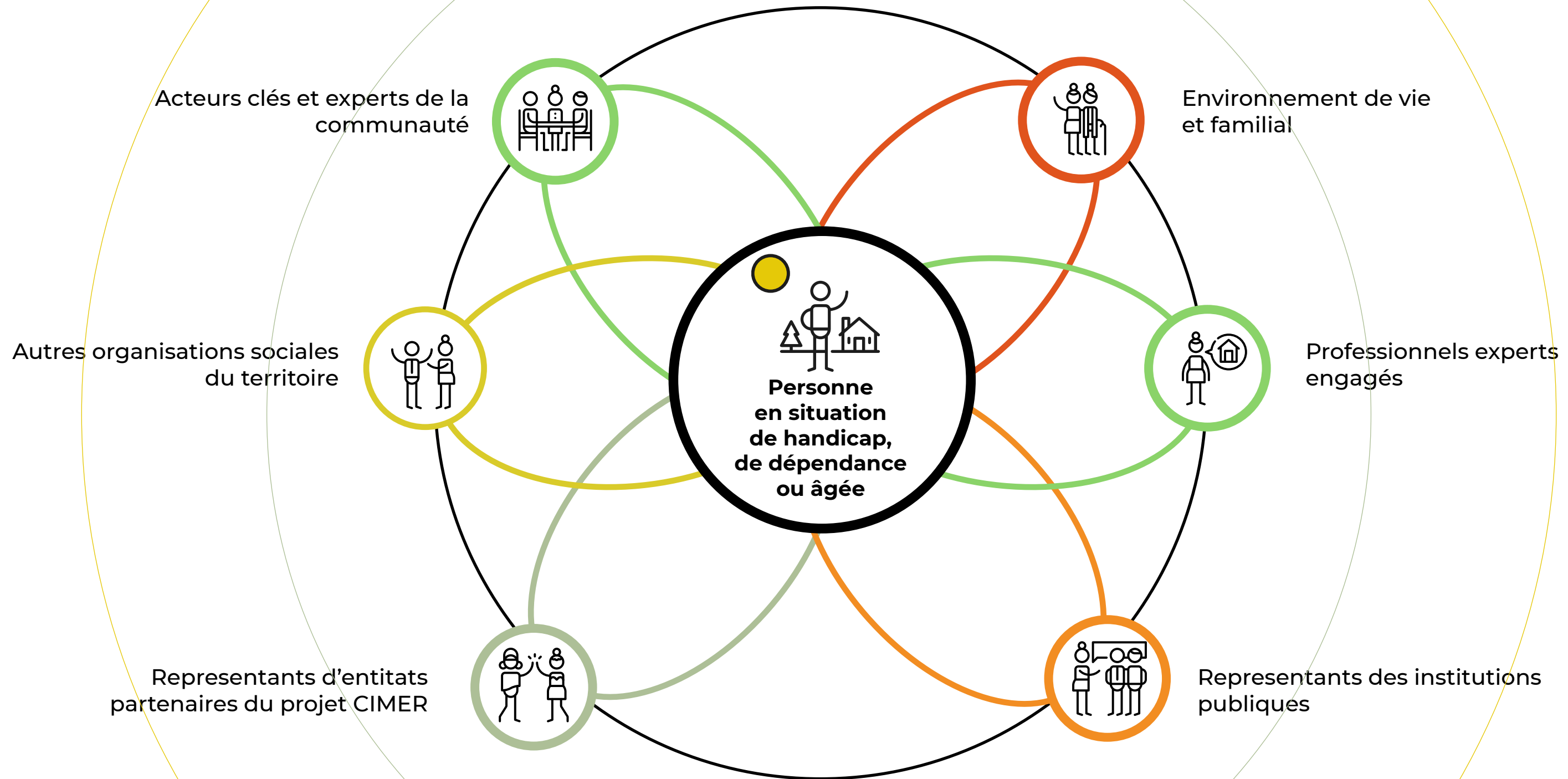
Toute personne a le droit fondamental d'exercer pleinement une vie autonome au sein de sa communauté, sans être contrainte de quitter son domicile ni son environnement de vie.
(Art. 19, Convenció de l'ONU)

implication : Atteindre cette vision nécessite une transformation systémique du territoire.

- ✂ **Mobilité** : déficit de transport et d'accessibilité universelle
- ✂ **Services** : fragmentation extrême et manque de coordination
- ✂ **Isolement** : risque de solitude non désirée et d'exclusion sociale
- ✂ **Information** : manque d'autonomisation pour l'exercice des droits
- ✂ **Ressources** : pénurie critique de professionnels et d'outils de soutien



QUI A PARTICIPÉ AU LIVING LAB : UN ÉCOSYSTÈME OÙ LA PERSONNE EST AU CENTRE DE GRAVITÉ



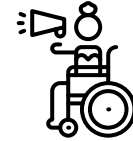
La vie autonome ne s'atteint pas de manière isolée ; elle nécessite la coordination d'une architecture communautaire complète.

RÉSULTATS DES LIVING LAB :

4 AXES POUR UNE TRANSFORMATION SYSTÉMIQUE DANS LES PYRÉNÉES ET LES ZONES RURALES

Stratégie validée par les données probantes : 8 laboratoires territoriaux et 40 ateliers participatifs.

Autonomisation

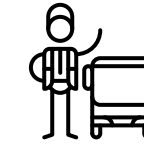


Rompre l'isolement informationnel en passant d'un modèle réactif à un modèle proactif.

Mesures clés :

Déploiement d'unités mobiles d'information, création d'Écoles de Vie Autonome et introduction de médiateurs professionnels.

Connectivité

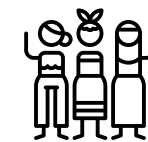


Éliminer la dispersion géographique comme moteur d'exclusion.

Mesures clés :

Service de transport à la demande inclusif et création de normes d'accessibilité en milieu montagnard avec un label d'inclusion.

Transformació



Désinstitutionnalisation et dépassement du modèle résidentiel fragmenté.

Mesures clés :

Assistance personnelle universelle, conception d'un système unique d'évaluation des besoins de soutien et de plateformes pour des logements partagés.

Talent



Garantir la viabilité des soutiens en luttant contre la pénurie de personnel et la tension immobilière.

Mesures clés :

Incitations professionnelles et en matière de logement pour attirer les talents, et consolidation d'une gouvernance régionale coopérative.



Le droit de vivre de manière autonome ne se garantit pas uniquement en construisant une rampe ou en adoptant une loi. Il exige une transformation systémique.

L'accès au logement ne fonctionne pas sans transport ; l'assistance personnelle n'est pas efficace sans sensibilisation citoyenne ; et la technologie n'a pas de sens sans professionnels pour l'accompagner.

Le modèle CIMER Living Lab démontre que progresser dans les droits dans les régions rurales et de montagne est possible si l'on comprend l'inclusion comme une topographie connectée : en unissant forces, ressources et volontés territoriales de manière continue.



Partenaires
CIMER

ilersis
FUNDACIÓ PRIVADA

Atam

Udaf
Occitanie
UNIS POUR LES FAMILLES

support
GIRONA

Udaf
Hautes-
Pyrénées
UNIS POUR LES FAMILLES

**VIVE
LIBRE**

**Fondation
Marie-Louise**

Udaf
Haute-Garonne
UNIS POUR LES FAMILLES