



COMUNIDADES INCLUSIVAS EN MONTAÑA Y ENTORNOS RURALES

CIMER

**Interreg
POCTEFA**



Cofinanciado por
la UNIÓN EUROPEA

Cofinancé par
l'UNION EUROPÉENNE

Resultados de los Living Labs

Vida independiente en territorios de montaña y rurales



LA INNOVACIÓN NACE DE LA EXPERIENCIA VIVIDA: LIVING LAB, LA VISIÓN VS LA REALIDAD



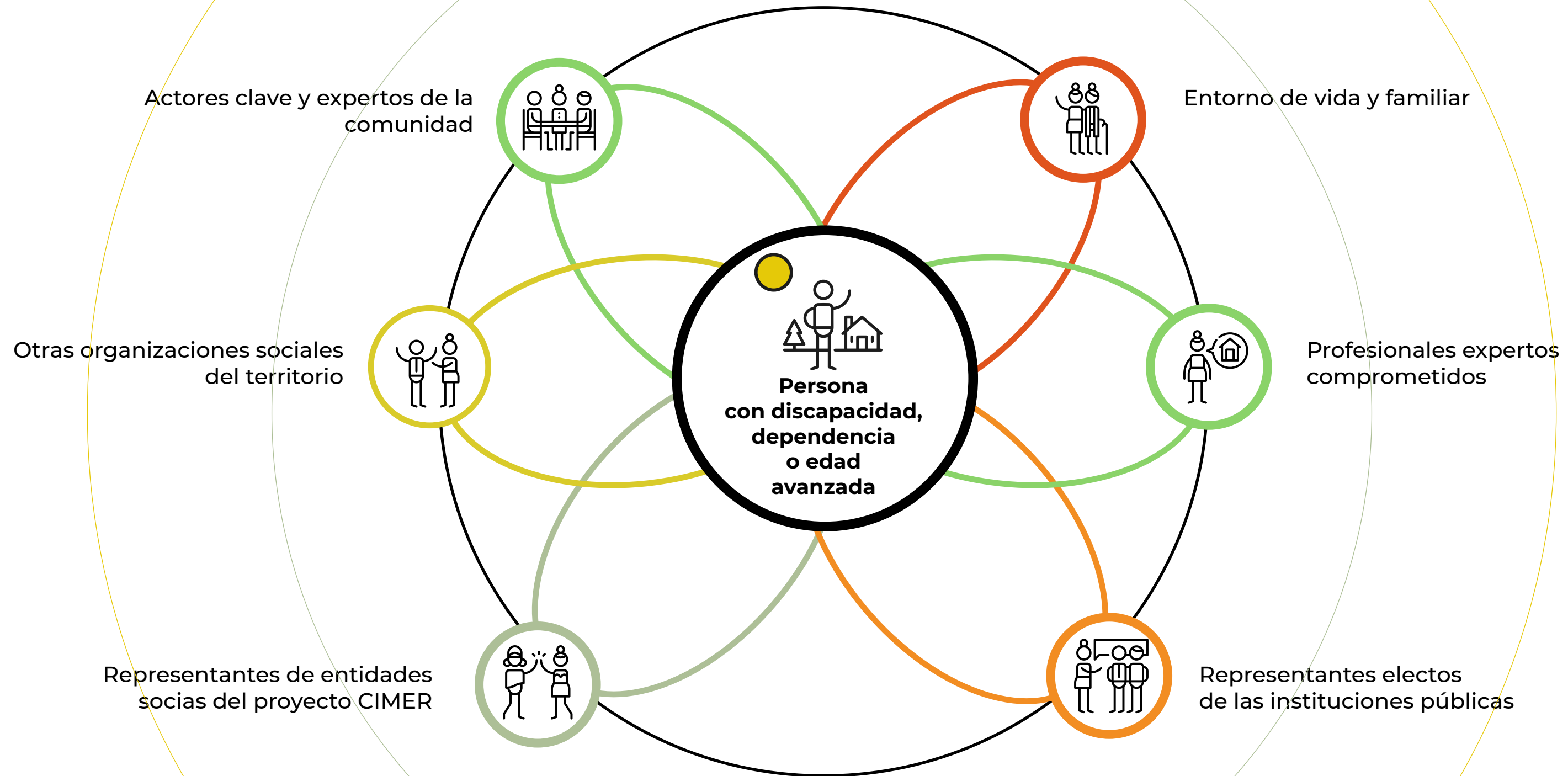
Toda persona tiene el derecho fundamental a ejercer plenamente una vida independiente dentro de su comunidad, sin verse obligada a abandonar su hogar ni su entorno de vida.
(Art. 19, Convención de la ONU)

implicación: Lograr esta visión requiere una transformación sistémica del territorio.

- ✖ **Movilidad:** déficit de transporte y accesibilidad universal
- ✖ **Servicios:** fragmentación extrema y falta de coordinación
- ✖ **Aislamiento:** riesgo de soledad no deseada y exclusión social
- ✖ **Información:** falta de empoderamiento para el ejercicio de derechos
- ✖ **Recursos:** escasez crítica de profesionales y herramientas de apoyo



QUIÉN HA PARTICIPADO EN EL LIVING LAB: UN ECOSISTEMA DONDE LA PERSONA ES EL CENTRO DE GRAVEDAD



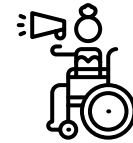
La vida autónoma no se logra de forma aislada; requiere la coordinación de una arquitectura comunitaria completa.

RESULTADOS DE LOS LIVING LABS:

4 EJES PARA UNA TRANSFORMACIÓN SISTÉMICA EN LOS PIRINEOS Y LAS ZONAS RURALES

Estrategia validada por datos contrastados: 8 laboratorios territoriales y 40 talleres participativos

Empoderamiento

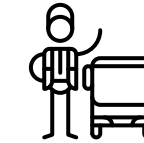


Romper el aislamiento informativo pasando de un modelo reactivo a un modelo proactivo.

Medidas clave:

Despliegue de unidades móviles de información, creación de Escuelas de Vida Autónoma e introducción de mediadores profesionales.

Conectividad

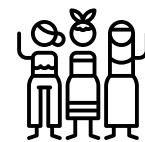


Eliminar la dispersión geográfica como motor de exclusión.

Medidas clave:

Servicio de transporte a la demanda inclusivo y creación de normas de accesibilidad en entornos de montaña con un sello de inclusión.

Transformación



Desinstitucionalización y superación del modelo residencial fragmentado.

Medidas clave:

Asistencia personal universal, diseño de un sistema único de evaluación de las necesidades de apoyo y de plataformas para viviendas compartidas.

Talento



Garantizar la viabilidad de los apoyos luchando contra la escasez de personal y la presión inmobiliaria.

Medidas clave:

Incentivos profesionales y en materia de vivienda para atraer talento, y consolidación de una gobernanza regional cooperativa.



El derecho a vivir de forma autónoma no se garantiza únicamente construyendo una rampa o aprobando una ley. Requiere una transformación sistémica.

El acceso a la vivienda no funciona sin transporte; la asistencia personal no es eficaz sin sensibilización ciudadana; y la tecnología no tiene sentido sin profesionales que la acompañen.

El modelo CIMER Living Lab demuestra que avanzar en los derechos en las zonas rurales y de montaña es posible si se entiende la inclusión como una topografía conectada: uniendo fuerzas, recursos y voluntades territoriales de forma continua.



Socios
CIMER

ilersis
FUNDACIÓ PRIVADA

Atam

Udaf
Occitanie
UNIS POUR LES FAMILLES

support
GIRONA

Udaf
Hautes-
Pyrénées
UNIS POUR LES FAMILLES

**VIVE
LIBRE**

**Fundació
Mara-Louise**

Udaf
Haute-Garonne
UNIS POUR LES FAMILLES